



C-4-3.1-i

Checklist: Trattamenti in orticoltura (pieno campo)

Durante i trattamenti in orticoltura (in pieno campo), se non si è protetti da un trattore con cabina chiusa e con filtri a carbone o da dispositivi di protezione individuale (DPI) adeguati, si entra molto probabilmente in contatto con la poltiglia.

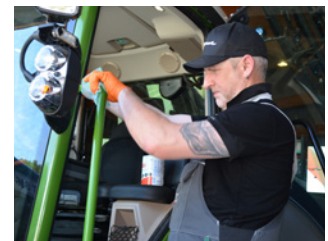
N°	Domande di controllo	Risposte
1	Il trattamento è effettuato con un trattore secondo lo standard EN 15695-1 cat. 4 o a cabina chiusa, pressurizzata con filtri a tre stadi (carbone attivo)?	<input type="checkbox"/> sì <input type="checkbox"/> no
2	Se si utilizza un trattore a cabina chiusa, si indossano scarpe e abiti dedicati (utilizzati solo per trattare)?	<input type="checkbox"/> sì <input type="checkbox"/> no
3	Se si possiede un trattore a cabina aperta, ci si protegge con i DPI secondo lo standard semplificato per la protezione dell'utilizzatore?	<input type="checkbox"/> sì <input type="checkbox"/> no
4	Si dispone di una riserva di acqua fresca montata sull'irroratrice, oppure è a disposizione un piccolo rubinetto, per poter risciacquare guanti, mani ecc. in campo?	<input type="checkbox"/> sì <input type="checkbox"/> no
5	Si dispone di asciugamani e di sacchi della spazzatura per guanti monouso e asciugamani usati?	<input type="checkbox"/> sì <input type="checkbox"/> no
6	Quando ci si sposta da una parcella all'altra, si risciacquano i guanti, li si toglie, si risciacquano nuovamente le mani e le scarpe/stivali?	<input type="checkbox"/> sì <input type="checkbox"/> no
7	I sedili del veicolo sono protetti (p.es. con un sacco della spazzatura) per non sporcarli con i vestiti contaminati da prodotti fitosanitari?	<input type="checkbox"/> sì <input type="checkbox"/> no
8	Se i prodotti devono essere trasportati in campo, ci si assicura che siano stoccati in modo da non traboccare e non rovesciarsi durante il trasporto (fissazione, vasca di ritenzione, ecc.)?	<input type="checkbox"/> sì <input type="checkbox"/> no
9	La miscelazione della poltiglia e il riempimento sono effettuati su una piazza di riempimento mobile o fissa per raccogliere gli schizzi accidentali?	<input type="checkbox"/> sì <input type="checkbox"/> no
10	Il lavaggio (trattore, macchinari, ecc.) è effettuato su una piazza di lavaggio impermeabile che permette di raccogliere le acque di lavaggio?	<input type="checkbox"/> sì <input type="checkbox"/> in parte <input type="checkbox"/> no
11	Durante il trattamento si presta attenzione a non contaminare gli oggetti quotidiani (p.es. lavare i guanti, toglierli, lavare le mani e poi prendere il telefono)?	<input type="checkbox"/> sì <input type="checkbox"/> no
12	A fine giornata si pulisce con delle salviettine quello che potrebbe essere entrato in contatto con la poltiglia (maniglie delle porte, rubinetto, comandi del trattore e dell'irroratrice, ecc.)?	<input type="checkbox"/> sì <input type="checkbox"/> no



Con una cabina di livello 4 o equivalente (filtro a tre stadi) durante i trattamenti non è necessario proteggersi ulteriormente.





Sapone, acqua pulita e fazzoletti di carta: le mani e/o i guanti devono sempre poter essere lavati in campo.



Alla fine della giornata lavare le maniglie delle portiere, i comandi del trattore, ecc.

Per le questioni relative alle domande alle quali non si è potuto rispondere «Sì», bisogna adottare le misure necessarie.

N°	Misura necessaria da adottare	Termine	Responsabile	Effettuato al

Ulteriori informazioni:
 Per maggiori informazioni consultare il [Toolkit Protezione dell'utilizzatore - Prodotti fitosanitari](#), sui siti internet [buonepraticheagricole.ch](#) o [spia.ch](#)

Realizzato in collaborazione da:



www.agridea.ch



www.spia.ch



Schweizerische Eidgenossenschaft
 Confédération suisse
 Confederazione Svizzera
 Confederaziun svizra

Dipartimento federale dell'economia,
 della formazione e della ricerca DEFR
Segreteria di Stato dell'economia SECO

www.seco.admin.ch

Con il sostegno finanziario di:



Schweizerische Eidgenossenschaft
 Confédération suisse
 Confederazione Svizzera
 Confederaziun svizra

Dipartimento federale dell'economia,
 della formazione e della ricerca DEFR
Ufficio federale dell'agricoltura UFAG



Schweizerische Eidgenossenschaft
 Confédération suisse
 Confederazione Svizzera
 Confederaziun svizra

Cofinanziato della CFSL
www.cfsl.ch



Schweizerische Eidgenossenschaft
 Confédération suisse
 Confederazione Svizzera
 Confederaziun svizra

Dipartimento federale dell'economia,
 della formazione e della ricerca DEFR
Segreteria di Stato dell'economia SECO