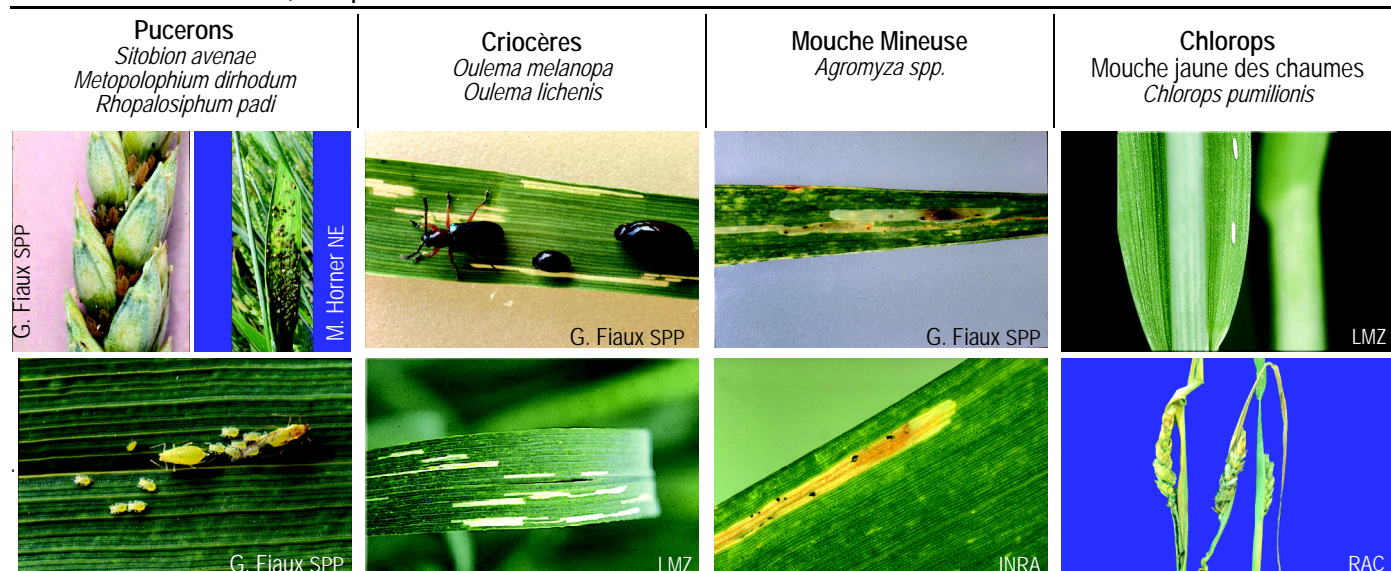


céréales ravageurs^t - seuils d'intervention



2.61

^t Voir aussi limaces, chapitre 20



Sensibilité des espèces

Céréales	Sensibilité	Dommages s/épi dus à JNO		Céréales	Sensibilité	Dommages		Céréales	Sensibilité	Dommages		Céréales	Sensibilité	Dommages	
Ba, T, S	++	++	+	Ap, Bp, Op	+++	+		Op	±	0		Bp	++	++	
Aa, Oa	+++	+	+++	Aa, Ba	++	±/0		Ba, Oa, S, T	}	0		Op, Ba, Oa, T	+	±/0	
Bp, Op, Ap	++	++	0	S, Oa, T	+	0		Aa, Bp, Ap		0	0		Aa, Ap	0	0

B = Blé S = Seigle T = Triticale O = Orge A = Avoine a = automne p = printemps +++ = très élevé ++ = élevé + = moyen ± = faible 0 = aucun

Description et symptômes

<p>Mai-juin :</p> <ul style="list-style-type: none"> Adultes 2-3 mm de long sur épis et feuilles Prélèvement de sève, excrétion de miellat <p>Septembre-octobre :</p> <ul style="list-style-type: none"> Transmission du virus de la jaunisse nanisante de l'orge (JNO) 	<p>Adultes :</p> <ul style="list-style-type: none"> Bleu métallisé ou orange (5-6 mm) de long <p>Larves</p> <ul style="list-style-type: none"> Jaunâtres, recouvertes d'excréments vert sale (5 mm) Face supérieure des feuilles dévorées en laissant des stries le long des nervures, épiderme inférieur intact 	<ul style="list-style-type: none"> Petit moucheron (3-5 mm) noir, apparaissant en avril-mai Perforations alignées dans le sens des nervures (piqûres de nutrition de l'adulte) Oeufs déposés entre les deux épidermes des feuilles Feuilles supérieures attaquées Les larves creusent des mines qui s'élargissent en plages étendues dans le limbe 	<p>Oeufs :</p> <ul style="list-style-type: none"> Blanc clair 2 mm de long sur face supérieure de la feuille, ou sur tige <p>Mai-juillet (1re génération) :</p> <ul style="list-style-type: none"> Col de l'épi raccourci, épais Epi reste dans la gaine ou s'en dégage mal Sur la tige, galerie avec larve blanchâtre ou pupa brune <p>Septembre-mars (2e génération) :</p> <ul style="list-style-type: none"> Épaississement de la tige en forme de poireau et dépérissement de la feuille du coeur (sans conséquence)
--	---	---	--

Facteurs favorisant les ravageurs

<p>Mai-juin :</p> <ul style="list-style-type: none"> Sécheresse et chaleur Maturité tardive Fumure N élevée <p>Septembre-octobre :</p> <ul style="list-style-type: none"> Automne chaud Semis précoce Repousses de céréales, proximité de : maïs, gazons, dérobées avec céréales 	<ul style="list-style-type: none"> Printemps chaud et sec lors de la ponte Variétés sensibles Céréales de printemps Semis tardif de céréales d'automne 	<ul style="list-style-type: none"> Zone à humidité de l'air élevée 	<ul style="list-style-type: none"> Le blé de printemps est de loin l'espèce la plus attaquée. Les régions au-dessus de 600 m. sont plus exposées Semis tardif des céréales de printemps Arrêts de croissance (herbicides, régulateurs de croissance, hersage)
--	--	---	---

Mesures préventives

<ul style="list-style-type: none"> Semer orge et avoine après le 20 septembre Détruire les repousses de céréales (déchaumer) Épargner les auxiliaires en maintenant des bords de champs 	<ul style="list-style-type: none"> Épargner les auxiliaires 	<ul style="list-style-type: none"> Semer précocement les céréales de printemps Éviter les arrêts de croissance entre les stades 31-37 (herbicides) sur céréales de printemps
--	--	--

Seuils d'intervention

<p>Echantillon : 10 x 5 épis successifs Stade DC 65 (mi-floraison)</p> <ul style="list-style-type: none"> 60% des épis colonisés <p>Automne :</p> <ul style="list-style-type: none"> Selon avis officiels 	<p>Echantillon : 10 x 5 talles successives Stades DC 37-55 :</p> <ul style="list-style-type: none"> 1 larve ou 1 oeuf par talle larve < 3 mm : insecticide ICI larve > 3 mm : autres insecticides 	<ul style="list-style-type: none"> Pas de seuil 	<p>Echantillon : 10 x 5 talles successives Blé et orge de printemps :</p> <p>Stades DC 31-37 :</p> <ul style="list-style-type: none"> 20% des talles avec des oeufs
---	--	--	--

Lutte chimique

<ul style="list-style-type: none"> Aphicide spécifique ménageant les auxiliaires (fiche insecticides) 	<ul style="list-style-type: none"> Insecticide ménageant les auxiliaires (fiche insecticides) 	<ul style="list-style-type: none"> Pas nécessaire 	<ul style="list-style-type: none"> Surtout blé de printemps Insecticide (fiche insecticides)
--	--	--	--

